

GARE DE MONTRY-CONDE

Avenue du Maréchal Foch
77 450 Montry



82 voyageurs par jour

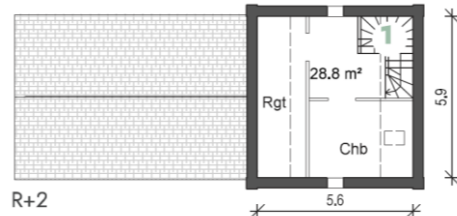
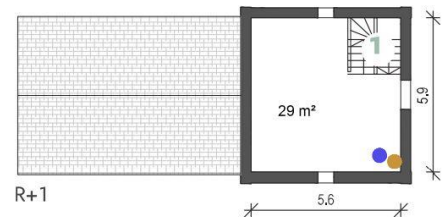
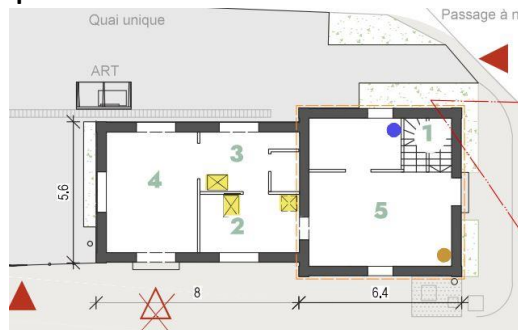
123 m² disponible

Dans la gare de Montry-Condé, SNCF Gares&Connexions propose à la location jusqu'à 123m².

Il s'agit de l'ancien bâtiment voyageur, constitué:

- au rez-de-chaussée: d'un hall avec guichet,
- Aux étages: d'un ancien logement.

A proximité du canal du Grand-Morin, le bâtiment est à proximité d'un parking et d'un arrêt de bus.



RDC 65 m²

1^{er} étage 29 m²

2^{ème} étage 29 m²