



GARE DE HOUDAN

Boulevard de la Gare
78550 HOUDAN



1374
voyageurs
par jour

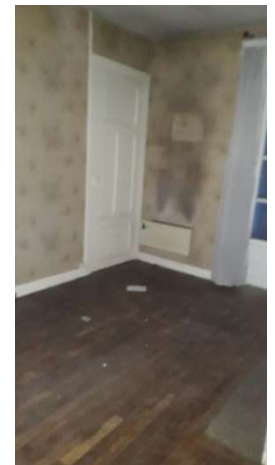
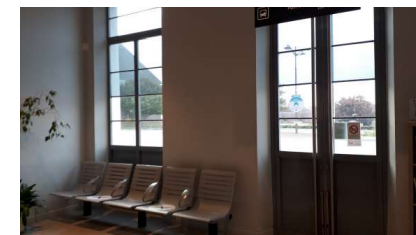
271 m²
disponible

Dans la gare de Houdan, SNCF Gares&Connexions propose à la location jusqu'à 271 m².

Il s'agit du bâtiment voyageur, constitué:

- Au un rez-de-chaussée d'un grand hall avec zone d'attente et de micro-working,
- À l'étage d'un ancien logement.

A proximité du centre-ville et ses commerces, ce charmant bâtiment est également desservie par la gare routière et dispose de parkings relais.



RDC 141 m²

1^{er} étage 130 m²